



Les fourmis tisserandes

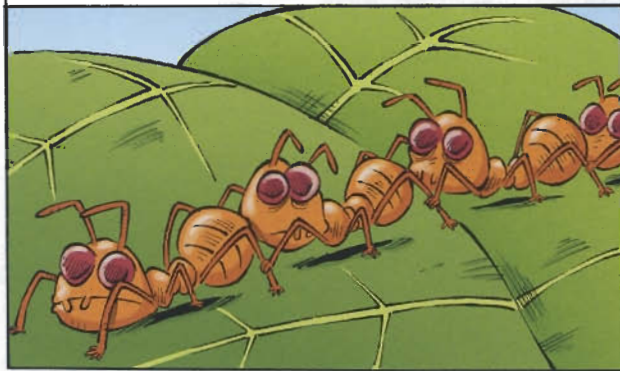
LES FOURMIS TISSERANDES FABRIQUENT LEUR NID DANS LES ARBRES...



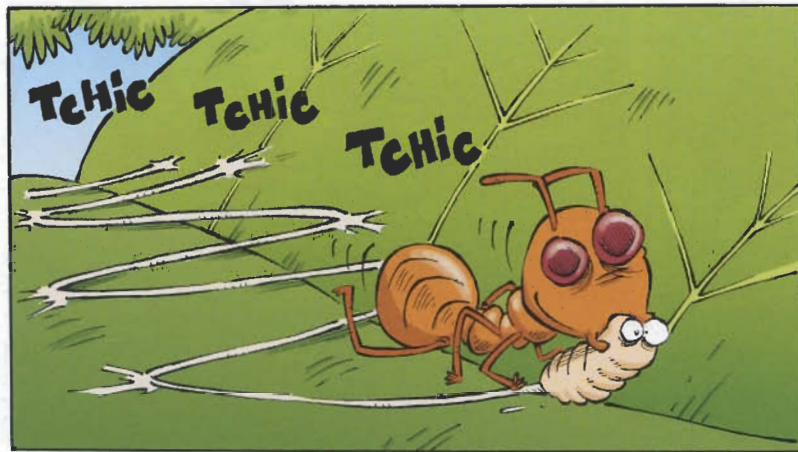
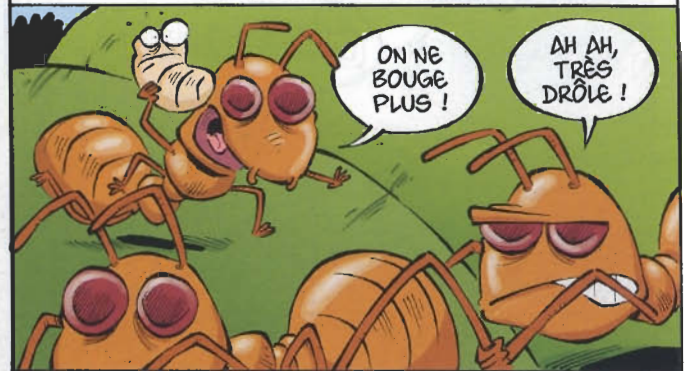
POUR CELA, ELLES RAPPROCHENT LES FEUILLES ENTRE ELLES...



... EN FORMANT UNE CHAÎNE À L'AIDE DE LEURS PROPRES CORPS.



... PUIS, UNE OUVRIÈRE COUD LES FEUILLES ENTRE ELLES AVEC DE LA SOIE DE LARVE !



LE TOUT, C'EST D'ÊTRE HABILE...



LA FOURMI TISSERANDE

Ordre / Famille : Hymenoptera / Formicidae
Genre & espèce : Oecophylla smaragdina



ATTAQUE : +5 DÉFENSE : +3

Description : Ces petites fourmis qui peuvent être très agressives avec les autres fourmis en cas d'intrusion dans leur nid sont consommées dans de nombreux pays.

- Taille
 - Mini : 3,5 mm
 - Maxi : 9,5 mm
- Pouvoirs
 - Agressivité
 - Attaque groupée